



CoreLine Tempo střední

871869945587300

Coreline tempo medium - LED module 12000 lm - 740 neutrální bílá - Asymetrický

CoreLine Tempo ve středním provedení je vysoce účinná řada světlometů navržená pro nahrazení konvenční technologie stylem 1:1 při současném zachování stejné elektrické instalace a sloupů. Omezený počet možností usnadňuje nalezení přímé náhrady se stejnou intenzitou osvětlení. Svítidla CoreLine Tempo ve středním provedení se vyznačují snadnou instalací a nabízejí světelné výkony pro mnoho různých oblastí použití a výběr různých vysoce výkonných asymetrických i symetrických optik. Součástí dodávky je univerzální montážní konzola tvaru U a externí 3pólový konektor IP68 pro rychlé připojení.

Údaje o produktu

| General Information | |
|--|--|
| Kód řady zdroje | LED120 [LED module 12000 lm] |
| Barva světelného zdroje | 740 neutrální bílá |
| Vyměnitelnost světelného zdroje | Ne |
| Počet předřadnickových jednotek | 1 unit |
| Předřadník / napájecí jednotka / transformátor | PSU [Power supply unit] |
| Včetně předřadníku | Ano |
| Typ optického krytu / čoček | FG [Ploché sklo] |
| Divergence světelného paprsku svítidla | 9° - 41° x 102° |
| Připojení | Externí konektor |
| Kabel | Cable 450 mm with connector 3-pole |
| Třída ochrany IEC | Bezpečnostní třída I |
| Značka hořlavosti | F [For mounting on normally flammable surfaces] |
| Značka CE | CE mark |
| Značka ENEC | ENEC mark |

| | |
|---------------------------|---------------------------------|
| Záruční lhůta | 3 roky |
| Optic type outdoor | Asymetrický |
| Konstantní světelný výkon | No |
| Počet produktů v MCB | 8 |
| Značka RoHS | RoHS mark |
| LED engine type | LED |
| Product Family Code | BVP125 [Coreline tempo medium] |

Light Technical

| | |
|---|----|
| Poměr výkonu světelného toku směrem vzhůru | 0 |
| Standardní úhel sklonu v případě montáže na vršek sloupku | 0° |
| Standardní úhel sklonu při montáži s bočním vstupem | 0° |

CoreLine Tempo střední

| Operating and Electrical | |
|--|--|
| Vstupní napětí | 220 to 240 V |
| Vstupní frekvence | 50 až 60 Hz |
| Náběhový proud | 53 A |
| Doba náběhu | 0.3 ms |
| Účinnost (min.) | 0.96 |
| Controls and Dimming | |
| Regulovatelné | Ne |
| Mechanical and Housing | |
| Materiál pláště | hliník |
| Materiál reflektoru | - |
| Materiál optiky | Polycarbonate |
| Materiál optického krytu / čoček | Sklo |
| Materiál uchycení | Aluminum |
| Montážní zařízení | MBW [Nástěnná konzole] |
| Tvar optického krytu / čoček | Flat |
| Povrchová úprava optického krytu / čoček | Čirá |
| Celková délka | 388.5 mm |
| Celková šířka | 265 mm |
| Celková výška | 67.4 mm |
| Effective projected area | 0.09 m ² |
| Approval and Application | |
| IP kód | IP66 [Chráněno proti proniknutí prachu, chráněno proti silně tryskající vodě] |
| Kód ochrany proti mechanickým nárazům | IK08 [5 J vandal-protected] |
| Initial Performance (IEC Compliant) | |
| Počáteční světelný tok | 12000 lm |

| | |
|------------------------------------|------------------------|
| Tolerance světelného toku | +/-7% |
| Počáteční účinnost svítidla LED | 129 lm/W |
| Poč. korel. teplota chromatičnosti | 4000 K |
| Poč. Index barevného podání | >70 |
| Původní chromatičnost | (0.382, 0.379) SDCM <3 |
| Počáteční příkon | 95 W |
| Tolerance spotřeby energie | +/-11% |

Over Time Performance (IEC Compliant)

| | |
|--|---------|
| Poruchovost předřadníku po 5000 hod. | 0.12 % |
| Životnost L80B10 | 70000 h |
| Jmenovitý světelný tok při užitečné životnosti 100 000 h při 25 °C | 93 |

Application Conditions

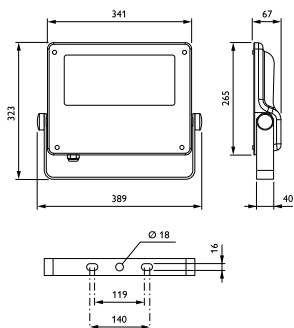
| | |
|-----------------------|---------------|
| Rozsah okolní teploty | -40 až +35 °C |
|-----------------------|---------------|

Product Data

| | |
|------------------------------|------------------------|
| Úplný kód výrobku | 871869945587300 |
| Objednací název produktu | BVP125 LED120-4S/740 A |
| EAN/UPC – výrobek | 8718699455873 |
| Objednací kód | 45587300 |
| Číslování – počet v balení | 1 |
| Číslování – balení v krabici | 1 |
| Materiál č. (12NC) | 912300024001 |
| Celková hmotnost (kus) | 4.750 kg |



Rozměrové výkresy



CoreLine Tempo BVP110/120/125/130/140

CoreLine Tempo střední

